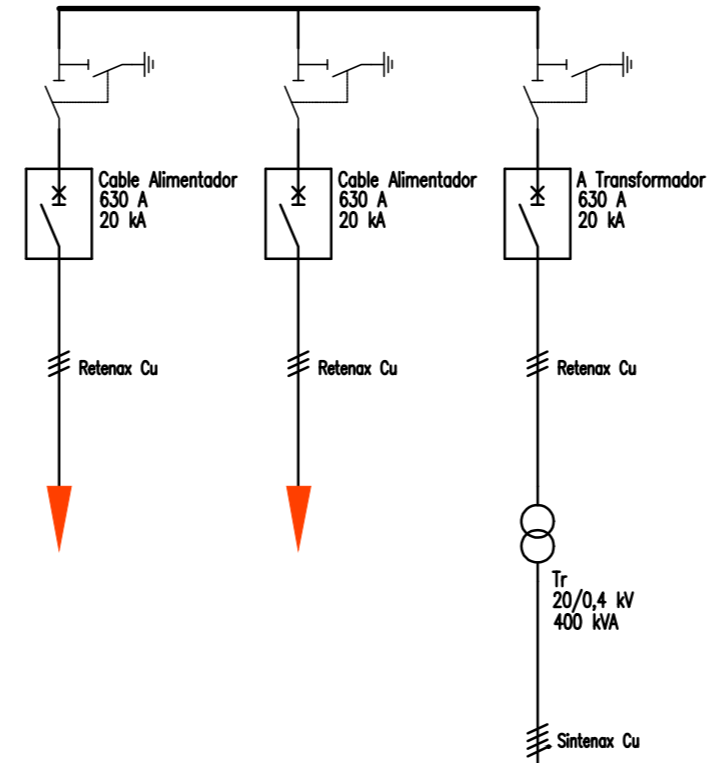
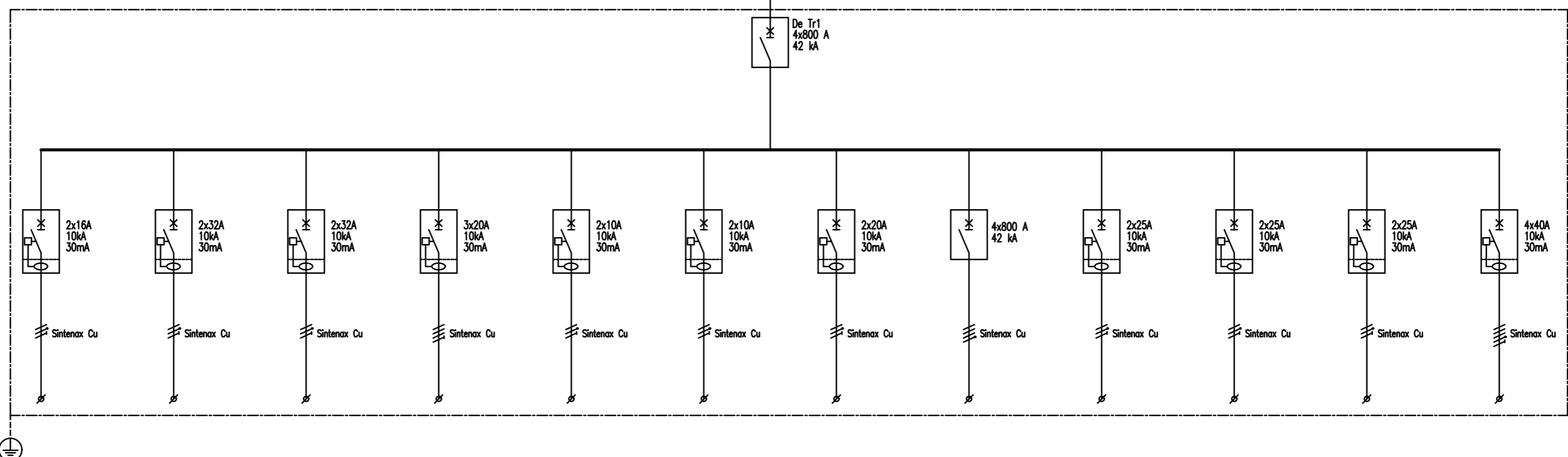


SSEE Transformadora Taller reparaciones



TGBT Taller reparaciones 3x380/220 V



CORRIENTE (A)
POTENCIA (KW)
FACTOR DE POTENCIA
FACTOR DE UTILIZACIÓN
FASES
DESTINO

15
-
0,85
0,5
R
Iluminación general

30
-
0,85
0,5
S
Tomas de uso general

30
-
0,85
0,5
T
Tomas de uso especial

20
-
0,85
0,8
RST
Rectificador/Cargador de baterías

5
-
0,85
0,7
R
Circuito de 220 V para celdas de 20 kV y comandos

5
-
0,85
0,7
S
Circuito de 220 V para central monitoreo de transformadores secos

20
-
0,85
0,5
T
Sistema de alarma y extinción de incendio

-
350
0,85
0,8
RSTIN
Alimentación de TSBT

20
-
0,85
0,5
R
Reserva equipada

20
-
0,85
0,5
S
Reserva equipada

20
-
0,85
0,5
T
Reserva equipada

35
-
0,85
0,5
RSTIN
Reserva equipada

<p>SUBGERENCIA DE INGENIERÍA ELÉCTRICA</p>	DIBUJO:	SUBGRUPO: <b>ESQUEMAS</b>
	REVISÓ:	
	APROBÓ:	
LÍNEA: SARMIENTO	FECHA: 19/03/2021	TÍTULO: DIAGRAMA UNIFILAR SSEE Transformadora "Taller Reparaciones" MT y BT
GRUPO: DEPOSITO HAEDO	ÁREA: SUBESTACIONES	DOCUMENTO N°: SA-E-SE-DH-001-004
ESCALA: N/A		HOJA: 01 de 02