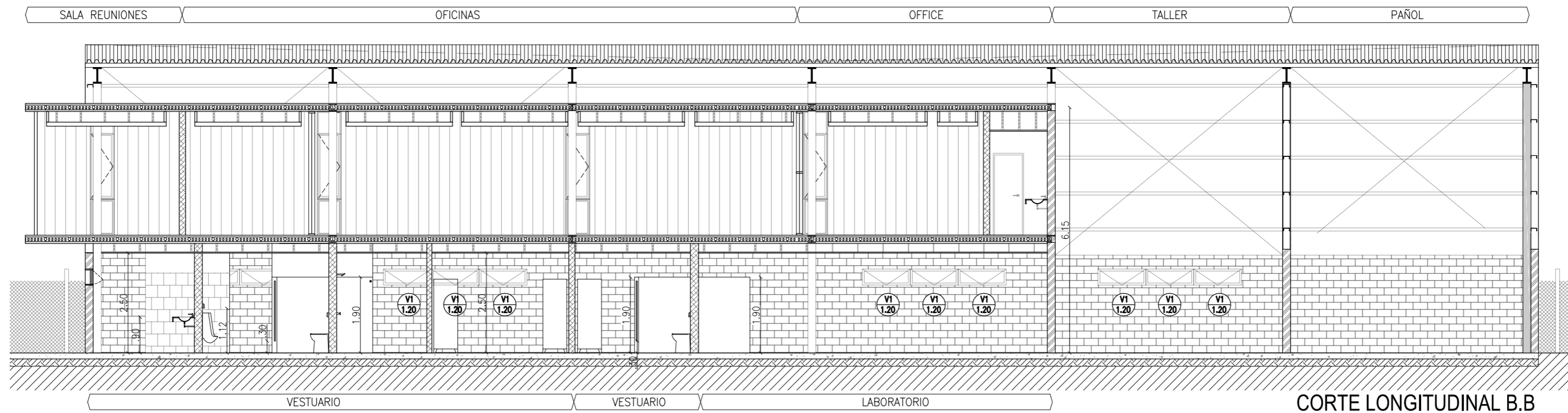
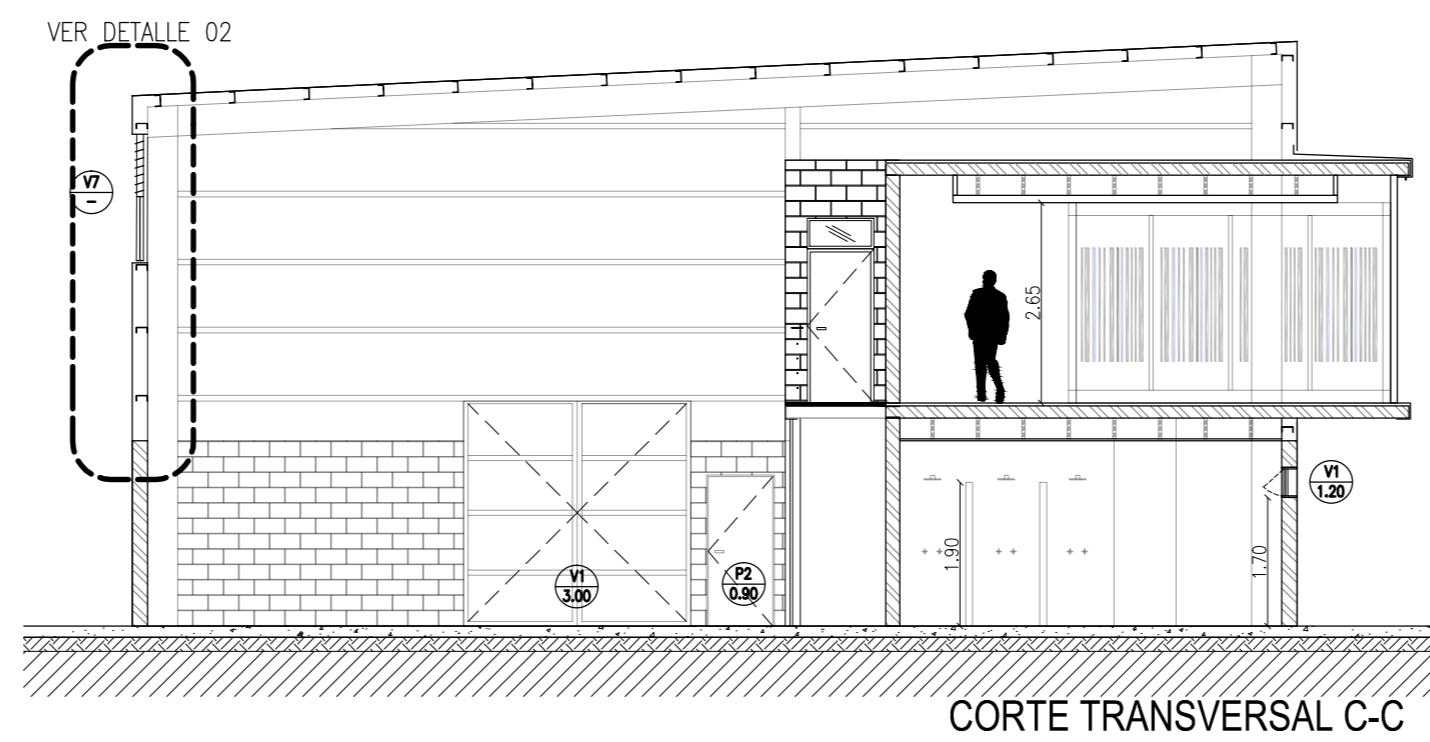


CORTE LONGITUDINAL A.A



CORTE LONGITUDINAL B.B



CORTE TRANSVERSAL C-C

Operadora Ferroviaria Sociedad del Estado Av. Dr. Ramos Mejía 1302, 4º, CABA (CP 1104) Argentina. Tel. (54-11) 3220-630 www.trenesargentinos.gob.ar		 Ministerio de Transporte Presidencia de la Nación	
EJECUTO	DESCRIPCION	NUEVA BASE SEÑALAMIENTO RETIRO	
PROYECTO			
APROBO	ESCALA: -	FECHA: FEB-2020	LINEA: MITRE
<small>LA FIRMA SE RESERVA LA PROPIEDAD DE ESTE ELABORADO CON PROHIBICION DE REPRODUCIRLO O TRANSFERIRLO EN TODO O EN PARTE A OTRA FIRMA O PERSONA SIN SU PREVIA AUTORIZACION ESCRITA.</small>		PLANO	PL02 - Cortes
			 REVISION