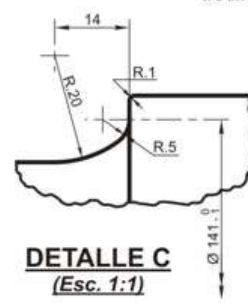
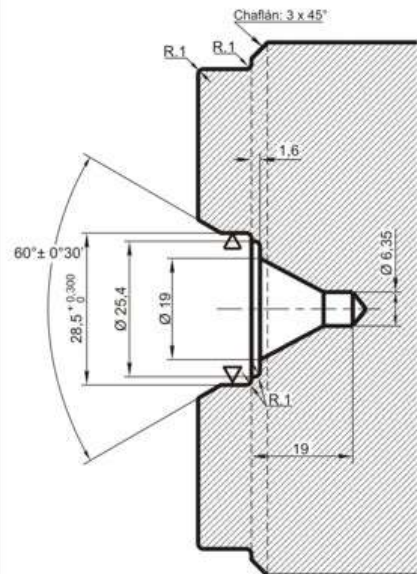
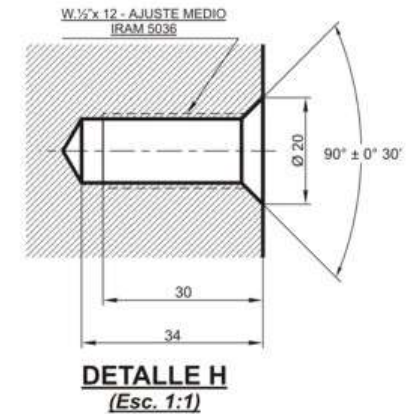
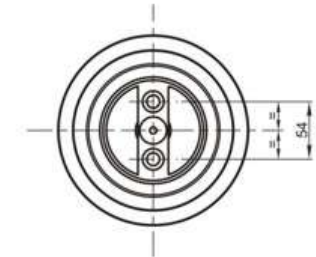
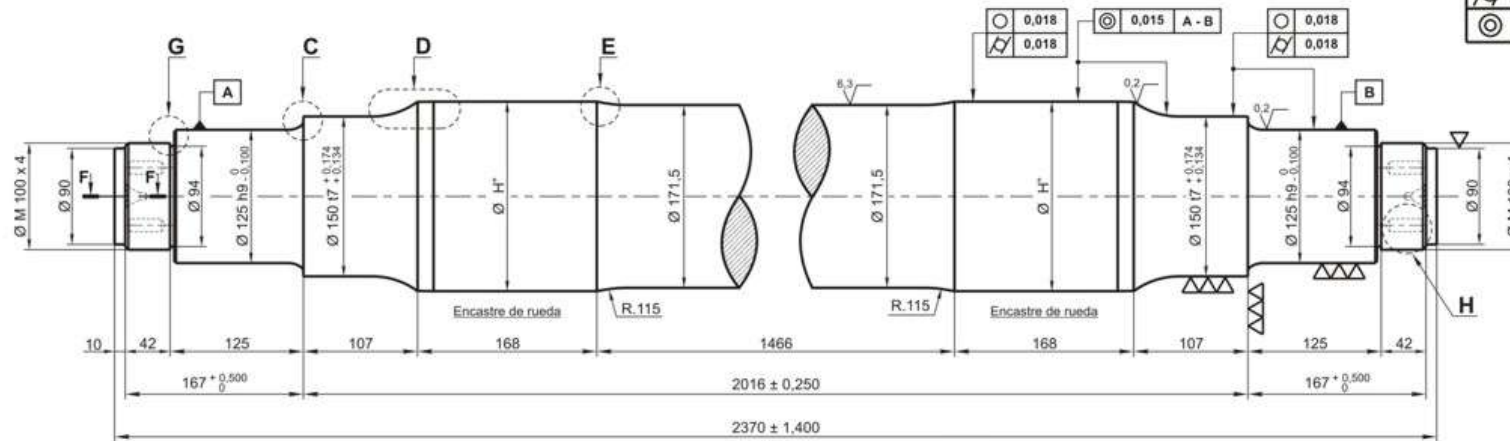


OBSERVACIONES:
Anula a los Dibujos NEFA 918 y M.15268 y 443.260.
Se confeccionó nuevo original y se cambió número de Dibujo (anterior F.21850)

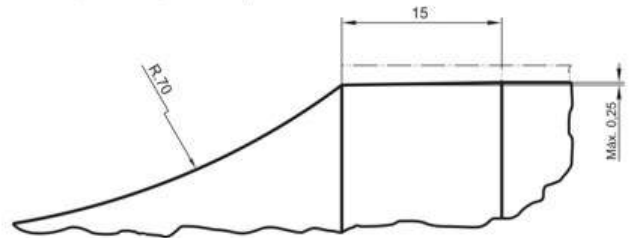
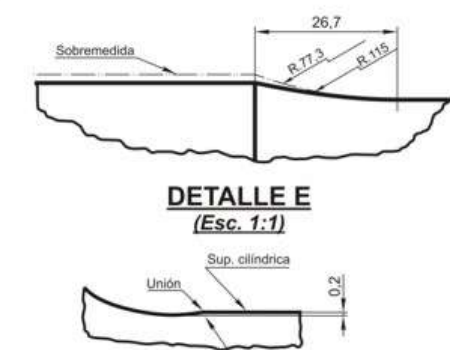
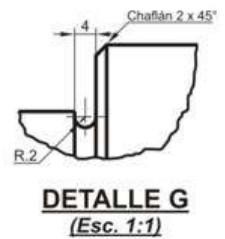
- NOTAS:**
- 1) PARA CALADO DE RUEDAS EN EJES VER NORMA FAT: MR-500
 - 2) MARCADO SEN PLANO NEFA 770
 - 3) EL DIAMETRO "H" PARA EL MONTAJE DE RUEDAS NUEVAS SERA: 177,8 mm h6/v7 (▽▽▽)
 - 4) LA PROVISION DE EJES PARA STOCK SE HARA CON Ø "H" = 181 mm (▽)
 - 5) CUANDO LA MEDIDA "H" DISMINUYA EN 5 mm (DE LA STANDARD) POR SUCESIVAS TORNEADAS, EL EJE SERA RETIRADO DE SERVICIO

TOLERANCIAS NO ESPECIFICADAS JS.13 = js.13 IRAM 5002	SIMBOLOS DE LABRADO ▽▽ IRAM 4517
--	--

TOLERANCIAS DE FORMA GEOMETRICA (Macrogeometría)		
○	CIRCULARIDAD	IRAM 4515 (iguales en ambos extremos)
∕	CILINDRICIDAD	
◎	CONCENTRICIDAD Y COAXILIDAD	



Rugosidad de sup. en zonas indicadas con $\sqrt{Ra} = 0,8$
IRAM 4537, salvo zonas especificadas con $\sqrt{Ra} = 0,2$



PARA ADQUISICION VER
ESPECIFICACION FAT: C-730

Hibr. 904997000/0

EJE		Especificación F.A. 8 006	Mat. 2/73/1/02/0181/0 Werk. 2/72/1/02/0154/0 Hitachi 2/71/1/02/0011/0
ITEM	DESCRIPCION	Cant.x Coche	ESCUADRIA, ESPECIFICAC. Y OBSERVACIONES
EJE RODAMIENTO A RODILLOS			CATAL-NOMEN.
			FERROCARRILES ARGENTINOS
AREA			MECANICA
ESCALA	1:5	TROCHA	1676
LINEAS:		SAN MARTIN	
UTILIZACION		COCHES MATERFER COCHES HITACHI COCHES WERKSPOR	
FIRMA Y FECHA APROB.		N° DE PLANO	
		NEFA 248	
			EMISION
			1 2 3
			4

4	Agregado de Punto N° "5" en Notas.	5/7/91
3	Se ajustaron detalles. Agregados tolerancias roscas.	23/11/84
2	Se adecuó especificación de material y especificación de roscas.	11/10/82
EMISION	COTA	ALTERACIONES
		FECHA - FIRMA