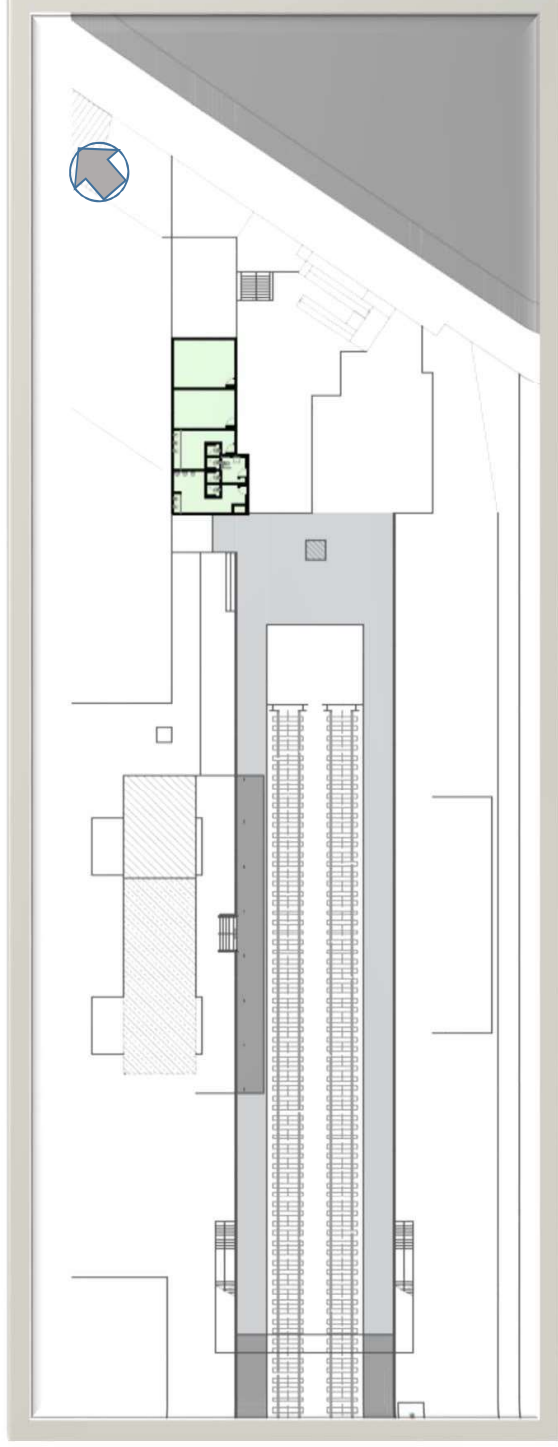
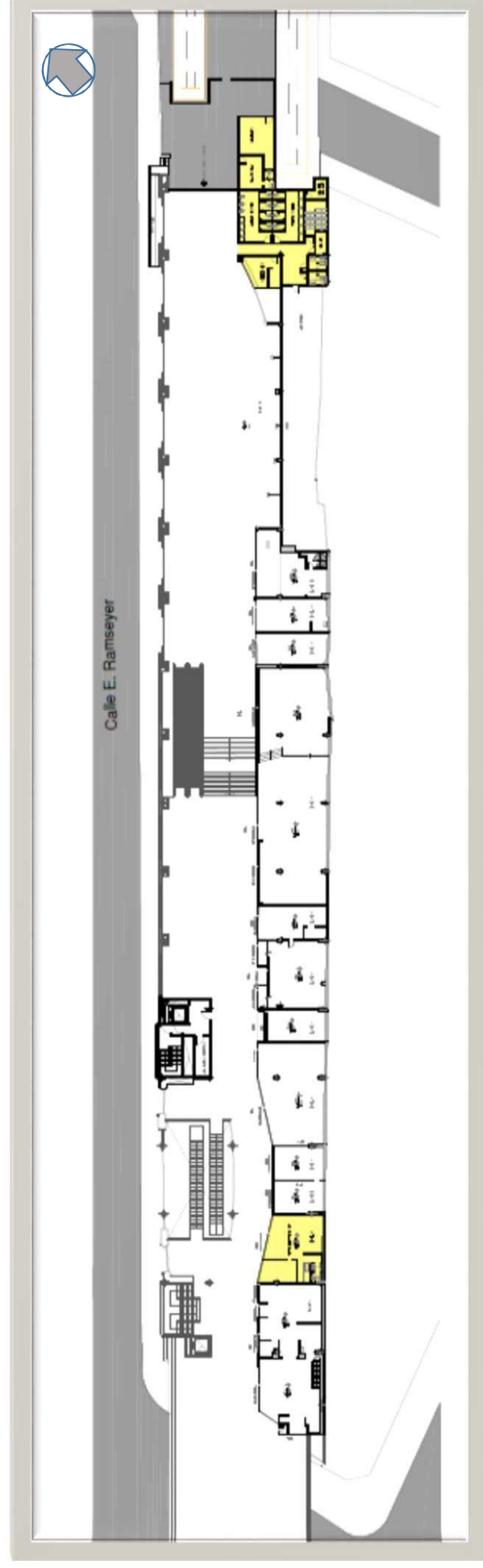




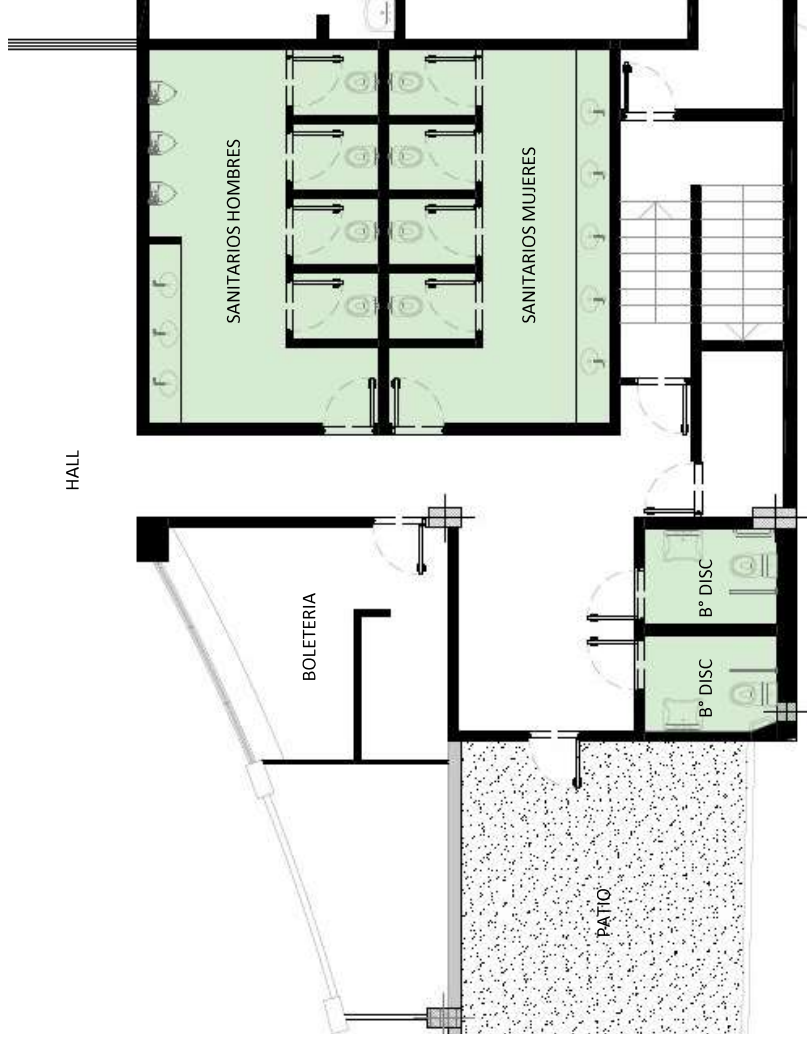
- ESTACIÓN MITRE



- ESTACIÓN MAIPÚ



SANITARIOS ESTACIÓN MAIPÚ



• SANITARIOS HOMBRES



• SANITARIOS MUJERES



• SANITARIOS DISCAPACITADOS



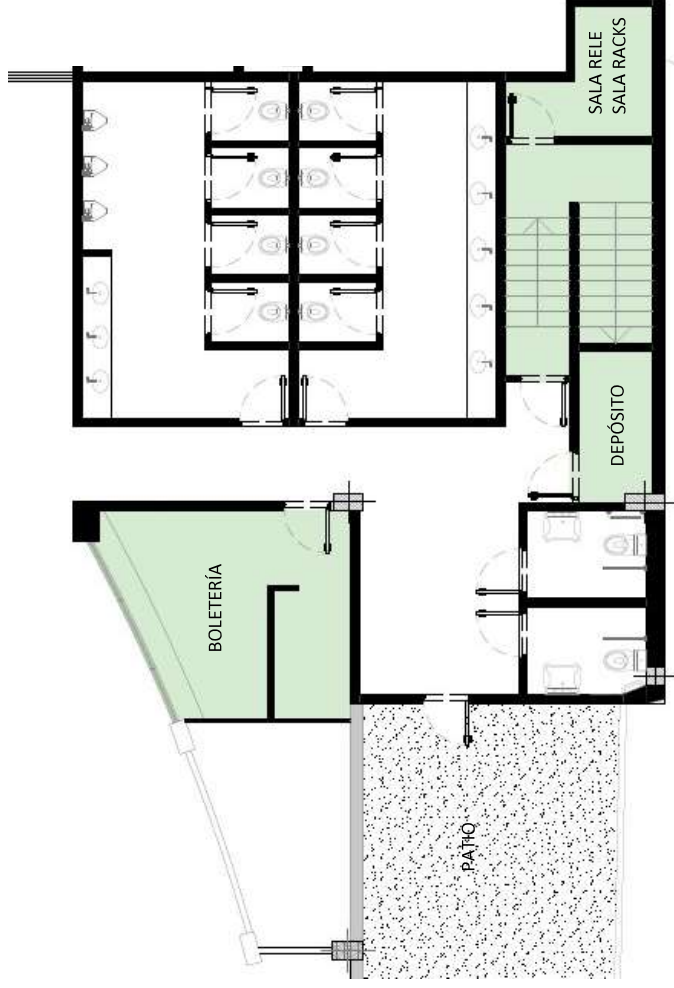
Los sanitarios ubicados en el acceso al Hall de la estación Maipú son de uso público. Haciendo referencia al relevamiento realizado, los mismos deberán ser reacondicionados en su totalidad, contemplando la demolición de revestimientos, retiro de artefactos sanitarios y de iluminación para la posterior ejecución con las especificaciones, con respecto a materiales y necesidades, descriptas en el pliego.

ITEMS SANITARIOS ESTACIÓN MAIPÚ

SANITARIOS ESTACIÓN MAIPÚ			
Ítem	Rubro	Unid.	Cantidad
1 DEMOLICIONES Y RETIRO DE PRODUCIDO			
1.1	De revestimientos, revoques y muros	m ²	162,00
1.2	De pisos	m ²	45,00
1.3	Limpieza y retiro de producido existente	m ³	15,00
1.4	Demolicion de cielorrasos	m ²	45,00
2 MAMPOSTERIA			
2.1	Mamposteria lad. hueco 0.12	m ²	16,00
3 AISLACIONES HIDRÓFUGAS			
3.1	Azotado bajo revestimiento sanitario	m ²	130,00
4 DESAGÜES Y DRENAJES			
4.1	Destape y limpieza	GL	1
4.2	Reemplazo cañerías	GL	1
5 REVOQUES (Materiales y mano de obra)			
5.1	Grueso (Jaharro)	m ²	40,00
5.2	En interiores	m ²	40,00
5.3 Finos a la cal esp. 5 Mm. (Enlucidos)			
5.4	En interiores	m ²	10,00
6 CONSTRUCCIONES EN SECO (Materiales y mano de obra)			
6.1	Cielorrasos suspendidos fijos (Incluye en el caso de ser necesario tapa de inspeccion 60*60 con perfil de aluminio perimetral)	m ²	45,00
7 CONTRAPISOS Y CARPETAS (Materiales y mano de obra en reparaciones)			
7.1	Horm.de arcilla exp.en loc.sanit.	m ³	3,00
7.2	Carpeta	m ²	45,00
8 SOLADOS (Mano de obra, desmonte, emprolijado de bordes, materiales de asiento, pulido y empastinado)			
8.1	Provisión y colocación de revestimiento tipo Porcelanato	m ²	45,00
9 REVESTIMIENTOS			
9.1	Provisión y colocación cerámico tipo San Lorenzo 30x30cm en muros	m ²	130,00
9.2	Colocacion del guardacantos de A°	ml	10,00
10 CARPINTERIAS			
10.1 CARPINTERIA DE MADERA			
10.3	Ajuste de herrajes y frenos	GL	1
10.4	Provisión y colocación de puerta placa para receptáculo de inodoro (herrajes incluidos)	UN	8
10.5	Provisión y colocación de divisores sanitarios (herrajes incluidos)	UN	8
10.6	Ajuste y reparación de ventanas y marcos	GL	1

11 CARPINTERÍA METÁLICA			
11.1	Provisión y colocación de puerta en baño (herrajes incluidos)	UN	8
11.2	Provisión e instalación de puerta ingreso sanitarios	UN	4
11.3	Provisión y colocación de ventiluz	GL	1
12 INSTALACIÓN ELÉCTRICA			
12.1	Instalaciones eléctricas de primera calidad, 10 a 30 bocas, conducto unipolar, material y mano de obra sin colocación de artefactos.	GL	1
12.3	Acometida Eléctrica - Empalme a tablero existente	GL	1
12.4	Colocación de tomas, teclas y tapas	UN	10
12.5	Provisión y colocación de artefactos de iluminación	UN	4
12.6	Provisión e instalación de secador de manos eléctrico de A°	UN	4
12.7	Provisión e instalación de extractor para baño	UN	4
13 INSTALACIONES SANITARIAS			
13.1	Provisión y Distribución de agua fría	GL	1
13.2	Instalación cloacal (desague primario, secundario, ventilaciones y accesorios)	GL	1
13.3	Provisión e instalación de inodoro pedestal de loza (incluye válvula de descarga + tecla tipo, tapa y asiento)(Se incluye retiro de artefacto existente, tomando como valor de referencia el 10% del valor del ítem)	UN	8
13.4	Provisión e instalación de mingitorio de loza con sistema de descarga antivandálico	UN	3
13.5	Provisión e instalación de bacha de A°	UN	8
13.6	Provisión e instalación de grifería de bacha	UN	8
13.7	Provisión e instalación de canilla de servicio	UN	2
13.8	Provisión e instalación de mesada de granito con zócalo	ml	5,00
13.9	Provisión e instalación de dosificador de jabón líquido.	N°	8
13.10	Desobstrucción de baño hasta cloaca o columna	GL	1
13.11	Provisión y colocación de conjunto de artefactos para baño discapacitados (Bacha mas grifera, inodoro mas tapa y descarga, barrales, incluye boton antipánico)	cjo	2
13.12	Cambiador de Bebe	UN	2
13.13	Separador de Mingitorio en A°	UN	2
14 VIDRIOS Y ESPEJOS(Materiales y mano de obra)			
14.1	Espejos 6 mm	m ²	8,00
15 PINTURA (Materiales y mano de obra)			
15.1 De Muros Interiores de revoque fino			
15.2	Al látex con enduido	m ²	10,00
15.3 De Cielorraso de yeso			
15.4	Al látex (enduido 2 manos, fijador y 3 de látex)	m ²	45,00
15.5 De Carpinterías Metálica			
15.6	Convertidor sintético mate, semimate o brillante. (Incluye lijado y retiro de pintura si fuera necesario)	m ²	10,00

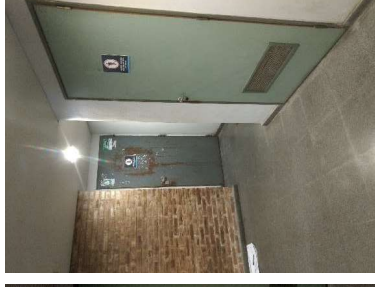
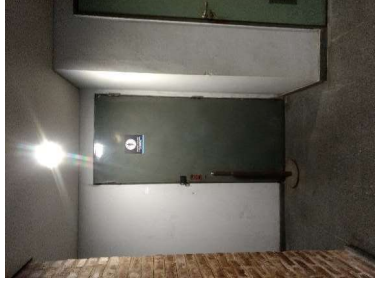
BOLETERÍA – SALAS ESTACIÓN MAIPÚ



- BOLETERÍA ESTACIÓN



- ACCESO SALAS

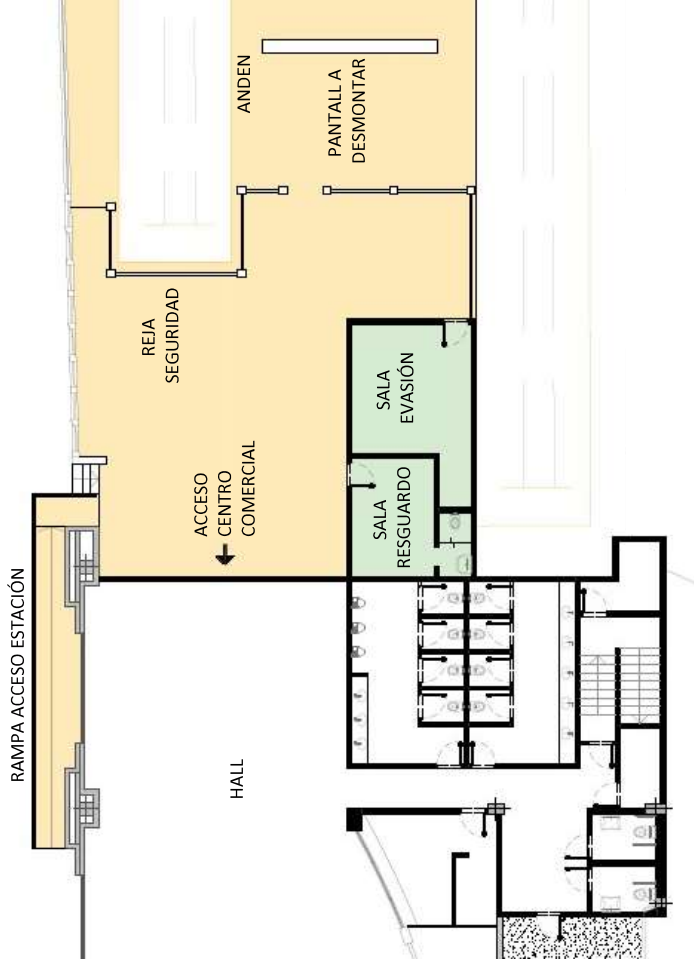


En los locales destinados a boleterías y salas de racks y relé, se deberán realizar remodelaciones generales como ser pintura y durlock, así como también nuevo mobiliario debido al deterioro registrado en el relevamiento realizado.

BOLETERÍA – SALAS RELÉ + SALAS RACKS ESTACIÓN MAIPÚ

BOLETERÍA – SALAS RELÉ + SALAS RACKS ESTACIÓN MAIPÚ			
Ítem	Rubro	Unid.	Cantidad
1 DEMOLICIONES Y RETIRO DE PRODUCIDO			
1.1	De revestimientos, revoques y muros	GL	1
1.2	De pisos	m ²	60,00
1.3	Limpieza y retiro de producido existente	m ³	2,00
1.4	Demolición de cielorrasos	m ²	60,00
2 MAMPOSTERÍA			
2.1	Mampostería lad. hueco 0,12	GL	1
3 REVOQUES (Materiales y mano de obra)			
3.1	Grueso (Jaharro)		
3.2	En interiores	m ²	50,00
3.3	Finos a la cal esp. 5 Mm. (Enlucidos)		
3.4	En interiores	m ²	50,00
4 CONSTRUCCIONES EN SECO (Materiales y mano de obra)			
4.1	Cielorrasos suspendidos fijos (Incluye en el caso de ser necesario tapa de inspeccion 60*60 con perfil de aluminio perimetral)	m ²	60,00
5 CONTRAPIOSOS Y CARPETAS (Materiales y mano de obra en reparaciones)			
5.1	Horn.de arcilla exp.en loc.sanit.	GL	1
5.2	Carpetas	m ²	60,00
6 SOLADOS (Mano de obra, desmonte, emprolijado de bordes, materiales de asiento, pulido y empastinado)			
6.1	Provisión y colocación de revestimiento tipo Porcellanato	m ²	60,00
7 REVESTIMIENTOS			
7.1	Provisión y colocación cerámico tipo San Lorenzo 30x30cm en muros	GL	1
7.2	Colocacion del guardacantos de A 9°	ml	10,00
8 CARPINTERÍAS			
8.1 CARPINTERÍA METÁLICA			
8.2	Provisión y colocación de puerta accesos	UN	6
9 INSTALACIÓN ELÉCTRICA			
9.1	Instalaciones eléctricas de primera calidad, 10 a 30 bocas, conducto unipolar; material y mano de obra sin colocación de artefactos.	GL	1
9.2	Acometida Eléctrica - Empalme a Tablero existente	GL	1
9.3	Colocación de tomas, teclas y tapas	GL	1
9.4	Provisión y colocación de artefactos de iluminación	UN	10
10 VIDRIOS Y ESPEJOS (Materiales y mano de obra)			
10.1	Vidrios antibalbas e:22 mm	GL	1
11 PINTURA (Materiales y mano de obra)			
11.1 De Muros Interiores de revoque fino			
11.2	Al látex con endureido	m ²	150,00
12 De Cielorraso de yeso			
12.1	Al látex (encluido 2 manos, fijador y 3 de látex)	m ²	60,00
12.2 De Carpinterías Metálica			
12.3	Convertidor sintético mate, semimate o brillante. (Incluye lijado y retiro de pintura si fuera necesario)	m ²	20,00

ACCESOS – SALA RESGUARDO – SALA EVASIÓN MAIPÚ



- SALA RESGUARDO – SALA EVASIÓN



- SALA EVASIÓN – RAMPA DE ACCESO



- PANTALLA – REJAS SEGURIDAD



Los locales destinados a resguardo y evasión requieren reformas generales, debido al deterioro en los interiores de los locales, como ser, instalación eléctrica, sanitarios, Sistema de Aire Acondicionado, pintura, etc.

En cuanto a los accesos, se requiere el desmonte de la actual pantalla ubicada en el andén la cual se encuentra en desuso, además la rampa de acceso requiere cumplir con las reformas necesarias para cumplir con la ley de accesibilidad así también como las rejas de seguridad dentro del andén y de acceso las cuales deberían acompañar los diseños adoptados en nuevas estaciones.

ACCESOS – SALA RESGUARDO – SALA EVASIÓN MAIPÚ			
Ítem	Rubro	Unid.	Cantidad
1	DEMOLICIONES Y RETIRO DE PRODUCIDO		
1.1	De revestimientos, revoques y muros	GL	1
1.2	De pisos	m ²	32,00
1.3	Limpieza y retiro de producido existente	m ³	2,00
1.4	Demolicion de cielorrasos	m ²	32,00
2	MAMPOSTERÍA		
2.1	Mampostería lad. hueco 0,12	GL	1
3	AISLACIONES HIDRÓFUGAS		
3.1	Azolado bajo revestimiento sanitario	GL	1
4	DESAGÜES Y DRENAJES		
4.1	Destape y limpieza	GL	1
4.2	Reemplazo cañerías	GL	1
5	REVOQUES (Materiales y mano de obra)		
5.1	Grueso (Jaharro)		
5.2	En interiores	m ²	40,00
5.3	Finos a la cal esp. 5 Mm. (Enlucidos)		
5.4	En interiores	m ²	10,00
6	CONSTRUCCIONES EN SECO (Materiales y mano de obra)		
6.1	Cielorrasos suspendidos fijos (Incluye en el caso de ser necesario tapa de inspeccion 60*60 con perfil de aluminio perimetral)	m2	32,00
7	CONTRAPIOSOS Y CARPETAS (Materiales y mano de obra en reparaciones)		
7.1	Horn.de arcilla exp.en loc.sanit.	GL	1
7.2	Carpeta	m ²	32,00
8	SOLADOS (Mano de obra, desmonte, emprolijado de bordes, materiales de asiento, pulido y empastinado)		
8.1	Provisión y colocación de revestimiento tipo Porcellanato	m ²	32,00
9	REVESTIMIENTOS		
9.1	Provisión y colocación cerámico tipo San Lorenzo 30x30cm en muros	GL	1
9.2	Colocación del guardacantos de A"º	ml	10,00
10	CARPINTERÍAS		
10.1	CARPINTERÍA METÁLICA		
10.2	Provisión y colocación de puerta en baño (herrajes incluidos)	UN	2
10.3	Provisión y colocación de ventiluz	GL	1

11	INSTALACIÓN ELÉCTRICA		
11.1	Instalaciones eléctricas de primera calidad, 10 a 30 bocas, conducto unipolar; material y mano de obra sin colocación de artefactos.	GL	1
11.2	Acometida Eléctrica – Empalme a tablero existente	GL	1
11.3	Colocación de tomas, teclas y tapas	GL	1
11.4	Provisión y colocación de artefactos de iluminación	UN	4
11.5	Provisión e instalación de extractor para baño	UN	2
12	INSTALACIONES SANITARIAS		
12.1	Provisión y Distribución de agua fría	GL	1
12.2	Instalación cloacal (desagüe primario, secundario, ventilaciones y accesorios)	GL	1
12.3	Provisión e instalación de inodoro pedestal de loza (incluye válvula de descarga + tecla tipo, tapa y asiento)(Se incluye retiro de artefacto existente, tomando como valor de referencia el 10% del valor del ítem)	UN	2
12.4	Provisión e instalación de bacha de A"º	UN	2
12.5	Provisión e instalación de grifería de bacha	UN	2
12.6	Provisión e instalación de canilla de servicio	UN	2
12.7	Provisión e instalación de mesada de granito con zocalo	GL	1
12.8	Provisión e instalación de dosificador de jabón líquido.	Nº	2
12.9	Desobstrucción de baño hasta cloaca o columna	GL	1
13	VIDRIOS Y ESPEJOS(Materiales y mano de obra)		
13.1	Espejos 6 mm	m ²	4,00
14	PINTURA (Materiales y mano de obra)		
14.1	De Muros Interiores de revoque fino		
14.2	Al látex con enduido	m ²	80,00
15	De Cielorraso de yeso		
15.1	Al látex (enduido 2 manos, lijador y 3 de látex)	m ²	32,00
15.2	De Carpinterías Metálica		
15.3	Convertidor sintético mate, semimate o brillante. (Incluye lijado y retiro de pintura si fuera necesario)	m ²	10,00
16	Varios		
16.1	Desmonte Pantalla en andén Maipú	Gl	1
16.2	Nueva rampa acceso estación	Gl	1
16.3	Nueva Reja seguridad en andén	Gl	1