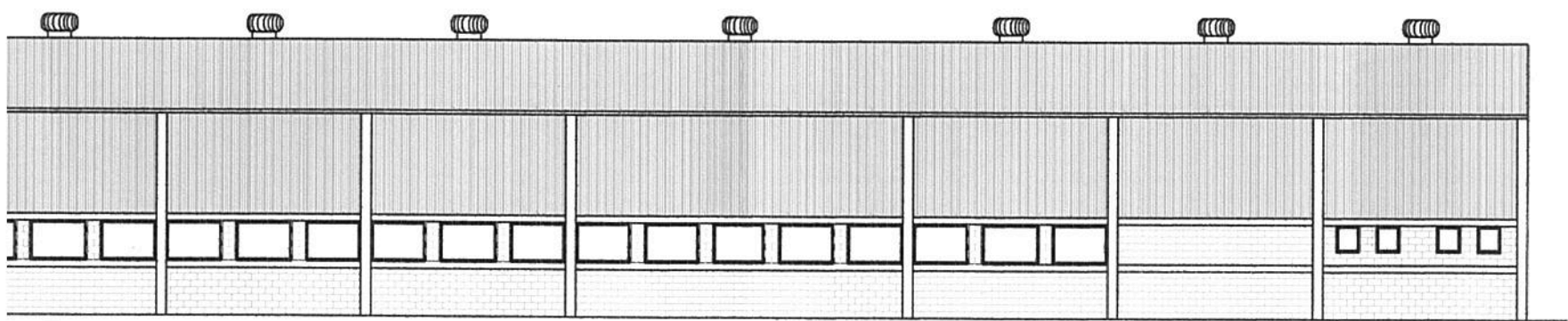
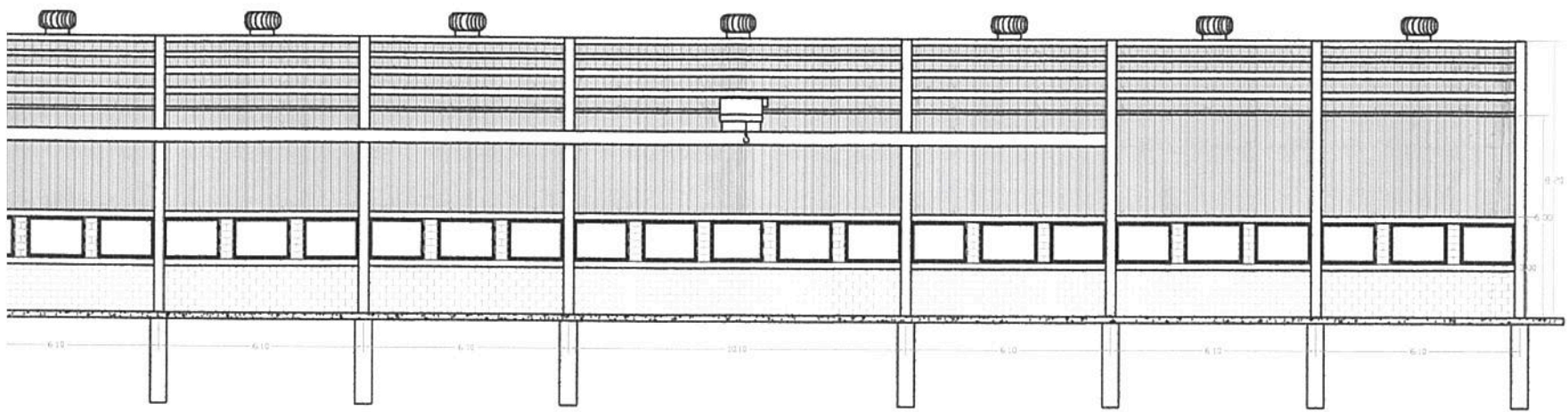


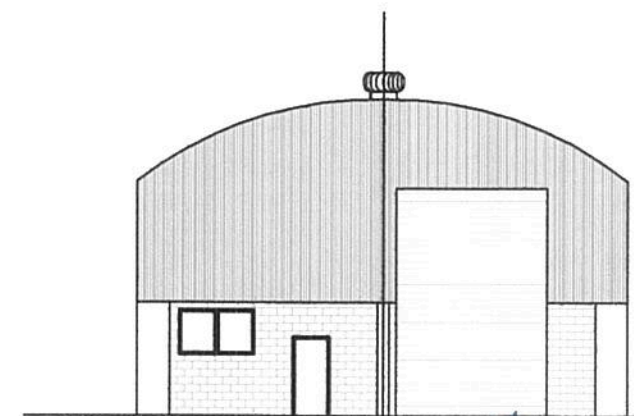
PLANTA BAJA



VISTA SUDOESTE



VISTA A-A



VISTA SUDESTE

Ing. Luis G. [Signature]  
 Subgerente de Infraestructura  
 Línea Belgrano Sur  
 Trenes Argentinos Operadora Ferroviaria

Arq. Luciano E. Lázaro  
 Coordinador  
 Línea Belgrano Sur  
 Trenes Argentinos Operadora Ferroviaria

<b>Línea Belgrano Sur</b> <b>Trenes Argentinos</b> Operadora Ferroviaria	Obra:	TORNO BAJO PISO	Proyecto: D. OÑATE Dibujo/Modif.: D. OÑATE Revisó: ARQ. LAZARO
	Ubicación:	TAPIALES, LA MATANZA	
<b>SUBGERENCIA DE INFRAESTRUCTURA</b> COORDINACION DE OBRAS DE TERCEROS		<b>TORNO BAJO PISO</b> OBRAS CIVILES PARA SU INSTALACION Y PUESTA EN SERVICIO	
Escala:	1:200	Fecha:	18/02/2016 NP 0 0 0 0 0 0 0 C
		Total de Hojas: 1 de 1	